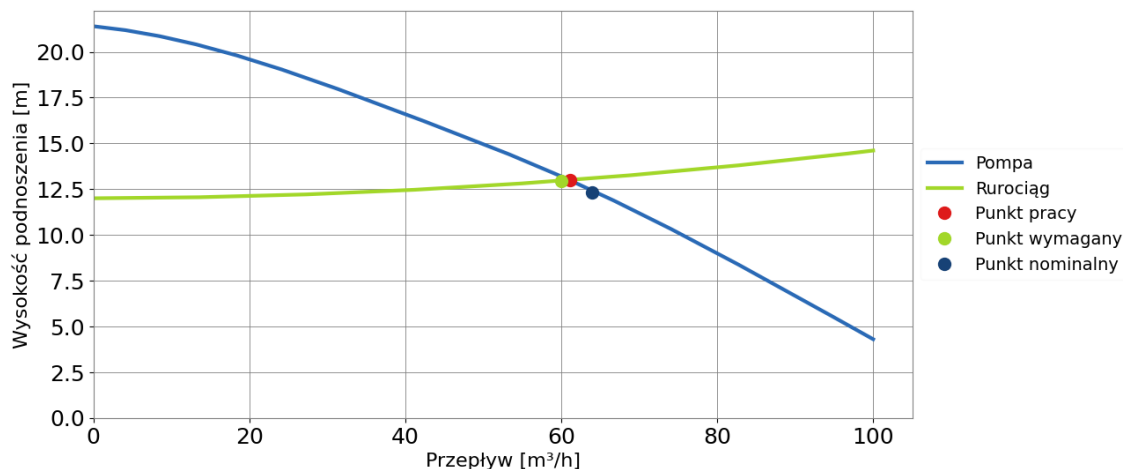
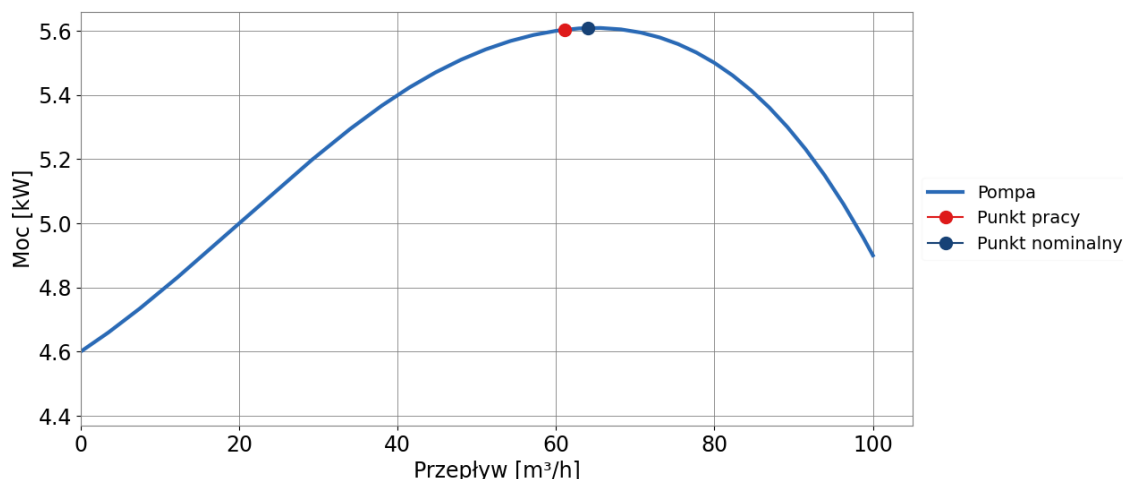


## 100 PZM 5.5/S-2

### Wykres charakterystyki hydraulicznej



### Wykres charakterystyki mocy

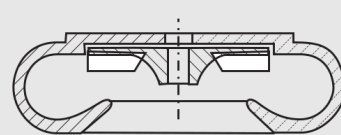


| Parametr                                   | Wymagany | Rzeczywisty |
|--|----------|-------------|
| Wydajność / Przepływ Q [m <sup>3</sup> /h] | 60.0     | 61.079      |
| Wysokość podnoszenia [m]                   | 12.962   | 12.995      |
| Moc nominalna [kW]                         | ----     | 5.6         |

|                              |              |
|------------------------------|--------------|
| Średnica wylotu:             | 100 mm       |
| Masa kg:                     | 120.000 kg   |
| Prędkość obrotowa wirnika:   | 2925 obr/min |
| Czujnik wilgotnościowy:      | Opcja        |
| Napięcie znamionowe:         | 230 / 400 V  |
| Moc pobierana z sieci:       | 6400 W       |
| Moc na wale:                 | 5500 W       |
| Prąd znamionowy:             | 10.3 A       |
| Krotność prądu rozruchowego: | 7.5          |
| Przebieg swobodny:           | 80           |

### (S) Swobodny przepływ, wirnik otwarty

Pompy o swobodnym przepływie z wirnikiem otwartym. Przeznaczone do pompowania cieczy z dużą ilością zanieczyszczeń, zawierających elementy stałe pochodzenia mineralnego oraz długie elementy włókniste pochodzenia organicznego





Rodzaj hydrauliki

**S**



**Pompy  
w wersji:  
- przenośnej  
- stacjonarnej**

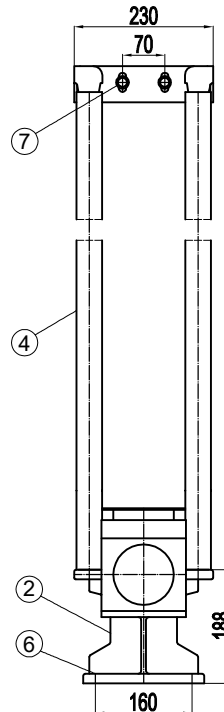
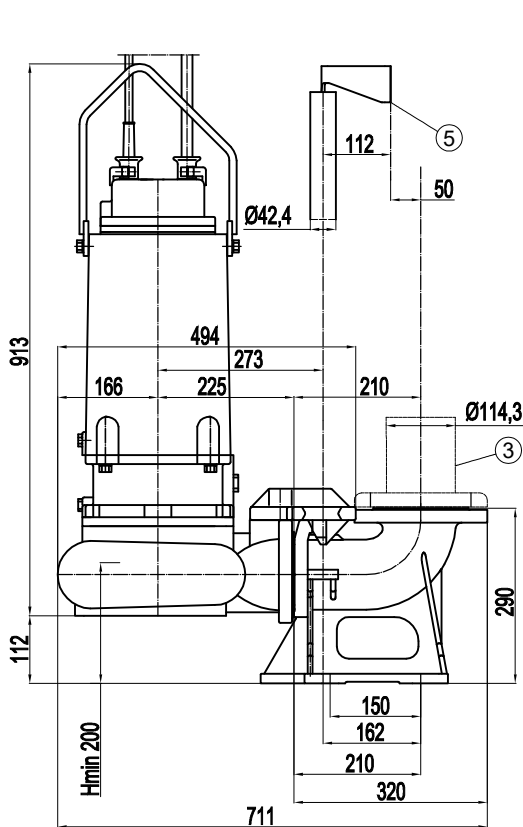
**DN 100**

$n_s - 3000 \text{ obr/min}$

**100 PZM 5,5/S-2**

*Pompy trójfazowe*

**Wersja stacjonarna: 100 PZM 5,5/SZ-2**

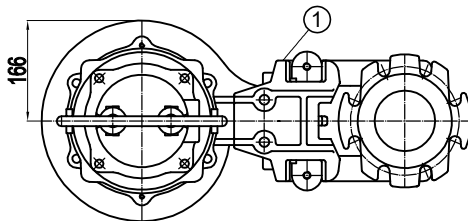


**Wypożyczenie dodatkowe**

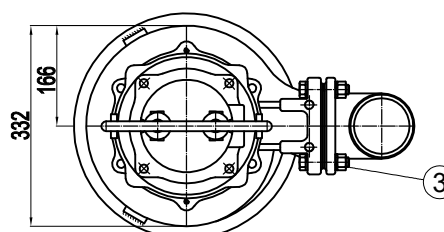
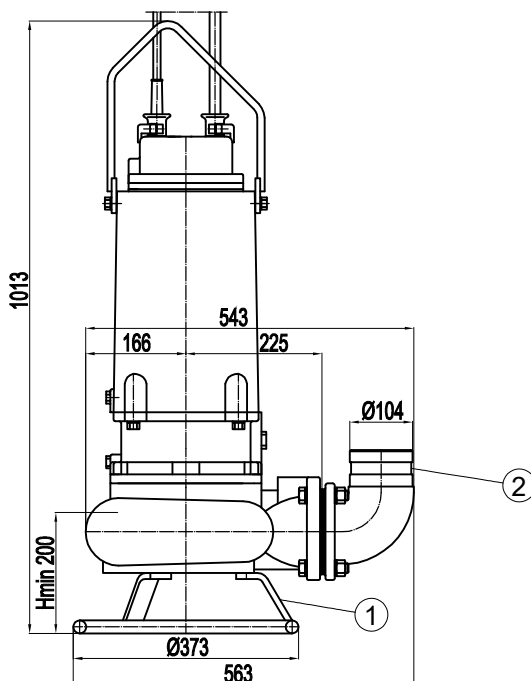
| Dodatkowe wyposażenie do pompy DN 100 w wersji stacjonarnej |                    |
|---|--------------------|
| 1. Zaczep   |                    |
| 2. Kolano stopowe   | DN 100             |
| 3. Łącznik kołnierzowy DN 100                               | rura 4" 114,3x6    |
| 4. Prowadnice rurowe  | rura 5/4" 42,4x3,2 |
| 5. Wspornik prowadnic                                       | DN 100             |
| 6. Kotwa kolana   | B16-20/115         |
| 7. Kotwa wspornika  | B10-10/60          |

Uwaga !

H<sub>min</sub> - minimalny poziom zatopienia pompy



**Wersja przenośna: 100 PZM 5,5/SP-2**



**Wypożyczenie dodatkowe**

| Dodatkowe wyposażenie do pompy DN 100 w wersji przenośnej |        |
|---|--------|
| 1. Stojak   |        |
| 2. Króciec żeliwny  | DN 100 |
| 3. Śruba króćca   | M16x50 |

Uwaga !

H<sub>min</sub> - minimalny poziom zatopienia pompy